

DIRECCIÓ:

1 Què vull explicar?

- Quina part de la història m'interessa més.
- Els temes que conté la història i quins són els que s'acosten al meu pensament.

2 Com ho explicaria?

- Quins llenguatges escènics m'identifiquen.
- Estètica.
- Públic a qui va dirigit.

3 Incidència en el text: versió, adaptació, original.

- ADAPTACIÓ : Utilitzo el mateix text però el reformulo per apropar-lo a una idea i uns recursos.
- VERSIÓ : Utilitzo la història de fons per crear un text nou , o una visió nova .
- ORIGINAL: Utilitzo el text tal qual.

4 Com plantejaria el procés.

- Tipus d'actors.
- Temps d'assaig .
- Idea de posada en escena final.

5 Amb què vull que l'espectador es quedi.

- No es pot agradar a tothom, però... Què espero fer original i atractiu per a l'espectador?

INTERPRETACIÓ:

1 EL monòleg que més m'agradi.

2 Llegir el text de l'obra complet.

- Gènere.
- Tema de l'obra.
- Tipus de personatge.
- Objectius del personatge .

3 Plantejar-li preguntes al monòleg (i respondre-les)

- A qui li ho estic dient?
- On ho estic dient?

- Quan és que ho estic dient?

4 Com plantejar el monòleg. Necessito ...?

- Vestuari.
- Elements d'attrezzo.
- Ambientació.

5 Memoritzar MOLT BÉ el text.

DISSENY ESCÈNIC : a tenir en compte.

1 Llegir l'obra sencera.

2 Fer un resum amb les idees i les trames.

3 Què vol explicar l'autor.

- Tema.
- Gènere.
- Missatge.

4 Temps en què transcorre l'acció.

- Època històrica.
- Moment històric.
- Temps relatiu.
- Atemporalitat.

5 Identificar els espais físics en què transcorre l'acció.

- Llocs geogràfics.
- Estades.
- Hores i moments del dia.

6 Identificar els personatges que hi apareixen.

- Protagonistes / antagonistes
- secundaris
- Reals / Irrerals

7 Associació d'idees: de l'eteri al tangible (ex: un sentiment = color)

- Colors .
- Textures
- Materials.

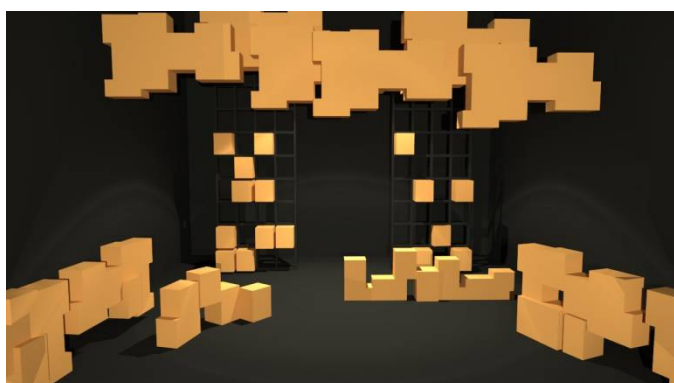
- Sons.

Com presentar la teva proposta?

ESCENOGRAFIA :

- He de recrear tots els escenaris de l'obra?
 - No, pots triar una Escena, un acte o fins i tot un moment com a exemple de la idea que vols transmetre.
 - Pots decidir si vols un decorat per a cada espai / escena / acte o un per a tot el text.
 - Recorda que una cosa és un espai i una altra un decorat. (ESPAI = una plaça, DECORAT = font de la plaça, arbres, bancs, una estàtua, fanals ...)
- He de reproduir els espais que diu el text literalment?
 - No, es tracta de proposar com te'ls imagines tu.
- Han de ser realistes?
 - No té per què. Una cadira pot tenir moltes formes diferents.
- Com?
 - Pots presentar la proposta en la forma que més t'identifiqui:
 - 1 Una maqueta.
 - 2 Un dibuix / diversos dibuixos.
 - 3 Una presentació digital.
 - 4 Un vídeo.
 - 5 Una representació amb elements (teles, mobles, joguines ...)
 - 6 Una explicació verbal.
- Quant de temps tinc?
 - Entre 10 i 15 minuts seria ideal , però recorda... 'el bo, si breu, dues vegades bo.'

DUES ESCENOGRAFIES de "ROMEU i JULIETA"



VESTUARI:

- He de dissenyar tots els vestuaris de l'obra?
 - No, pots escollir alguns o els principals si amb ells es plasma tota la idea.
 - Pots decidir si vols un vestuari per a cada espai / escena / acte o un per a tot el text.
 - Recorda que una cosa és un vestit /tratge i una altra un estil. (VESTIT = el que porta posat el personatge concret, ESTIL = el que unifica tots els personatges)
- He de reproduir els vestuaris que diu el text literalment?
 - No, es tracta de proposar com te'ls imagines tu.
- Han de ser realistes?
 - No té per què. Una jaqueta té moltes formes.
- Com?
 - Pots presentar la proposta en la forma que més t'identifiqui:
 - 1 Un dibuix / diversos dibuixos.
 - 2 Una presentació digital.
 - 3 Un vídeo.
 - 4 Una representació amb elements reals: un vestit, teles.
 - 5 Una explicació verbal.
- Quant de temps tinc?
 - Entre 10 i 15 minuts serà ideal... i recorda, 'el bo, si breu, dues vegades bo'.

DUES PROPOSTES DE VESTUARI de "ROMEU I JULIETA"

